

平成25年度 学校活性化アンケート

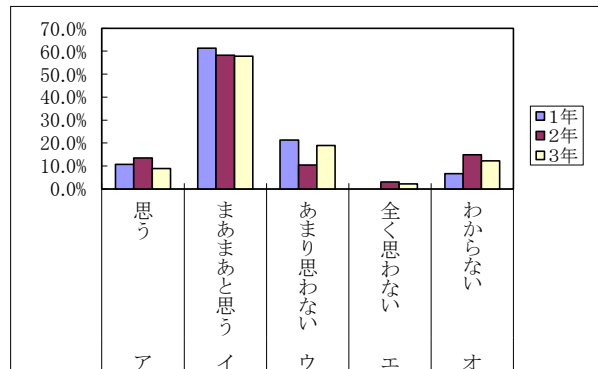
	回収率			
	1年	2年	3年	全校
H19年度	85.4%	89.7%	75.5%	83.8%
H20年度	93.3%	100.0%	85.2%	92.4%
H21年度	93.9%	94.0%	87.5%	92.0%
H22年度	91.7%	99.0%	100.0%	96.9%
H23年度	95.0%	90.1%	90.5%	92.0%
H24年度	88.6%	89.0%	76.9%	84.8%
H25年度	96.2%	88.2%	90.9%	91.7%

B 学校の教育活動について

B-1 学校の教育方針について、わかりやすく伝えていると思うか。

	1年	2年	3年	全校
ア 思う	15.7%	60.3%	10.8%	10.8%
イ まあまあと思う	61.3%	58.2%	57.8%	59.1%
ウ あまり思わない	21.3%	10.4%	18.9%	17.2%
エ 全く思わない	0.0%	3.0%	2.2%	1.7%
オ わからない	6.7%	14.9%	12.2%	11.2%

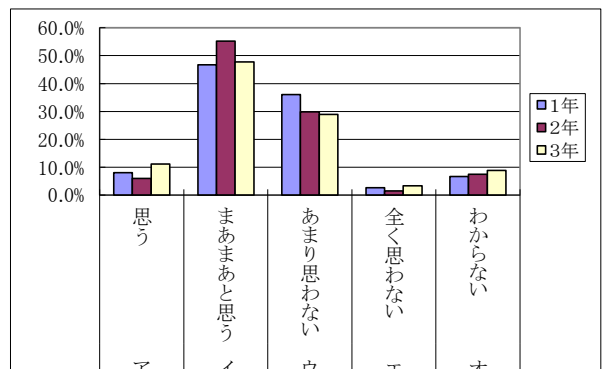
15.7%
60.3%
9.2%
3.9%
10.9%
(H24)



B-2 子供の学校生活の様子を伝えていると思うか。

	1年	2年	3年	全校
ア 思う	12.2%	50.7%	23.6%	8.6%
イ まあまあと思う	46.7%	55.2%	47.8%	49.6%
ウ あまり思わない	36.0%	29.9%	28.9%	31.5%
エ 全く思わない	2.7%	1.5%	3.3%	2.6%
オ わからない	6.7%	7.5%	8.9%	7.8%

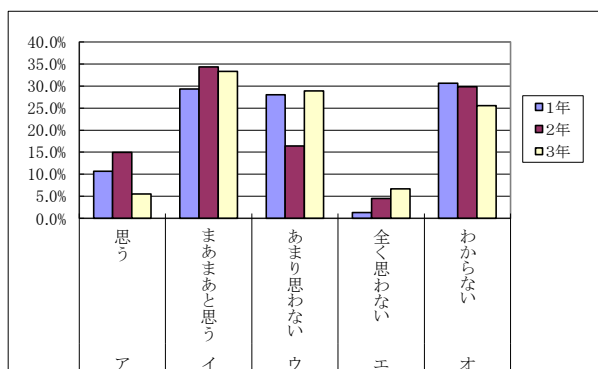
12.2%
50.7%
23.6%
6.6%
7.0%
(H24)



B-3 学校は保護者の要望を取り入れていると思うか。

	1年	2年	3年	全校
ア 思う	10.5%	37.6%	13.5%	9.9%
イ まあまあと思う	29.3%	34.3%	33.3%	32.3%
ウ あまり思わない	28.0%	16.4%	28.9%	25.0%
エ 全く思わない	1.3%	4.5%	6.7%	4.3%
オ わからない	30.7%	29.9%	25.6%	28.4%

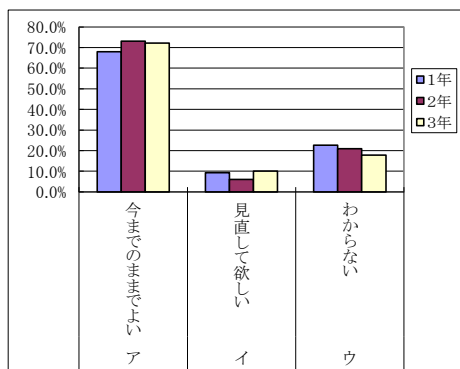
10.5%
37.6%
13.5%
7.0%
31.4%
(H24)



B-4 運動会等体育的行事についてどう思うか。

	1年	2年	3年	全校
ア 今までのままでよい	77.7%	7.0%	15.3%	71.1%
イ 見直して欲しい	9.3%	6.0%	10.0%	8.6%
ウ わからない	22.7%	20.9%	17.8%	20.3%

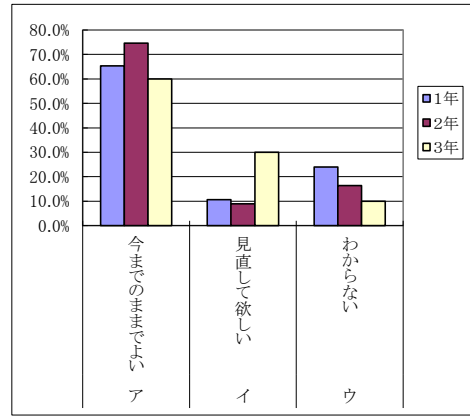
77.7%
7.0%
15.3%
(H24)



B-5 学校祭等文化的行事についてどう思うか。

		1年	2年	3年	全校
ア	今までのままでよい	65.3%	74.6%	60.0%	65.9%
イ	見直して欲しい	10.7%	9.0%	30.0%	17.7%
ウ	わからない	24.0%	16.4%	10.0%	16.4%

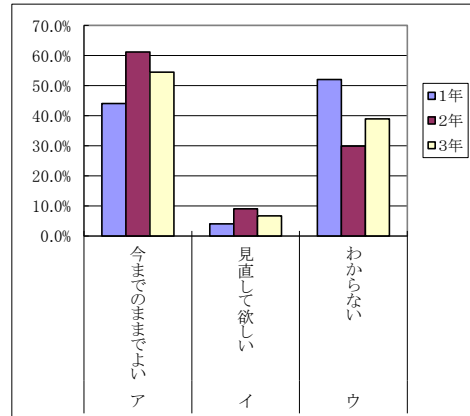
72.5%
14.0%
13.5%
(H24)



B-6 生徒会活動やホームルーム活動についてどう思うか。

		1年	2年	3年	全校
ア	今までのままでよい	44.0%	61.2%	54.4%	53.0%
イ	見直して欲しい	4.0%	9.0%	6.7%	6.5%
ウ	わからない	52.0%	29.9%	38.9%	40.5%

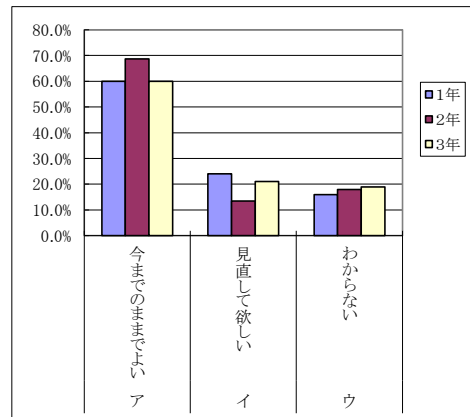
63.8%
4.8%
31.4%
(H24)



B-7 部活動や同好会活動についてどう思うか。

		1年	2年	3年	全校
ア	今までのままでよい	60.0%	68.7%	60.0%	62.5%
イ	見直して欲しい	24.0%	13.4%	21.1%	19.8%
ウ	わからない	16.0%	17.9%	18.9%	17.7%

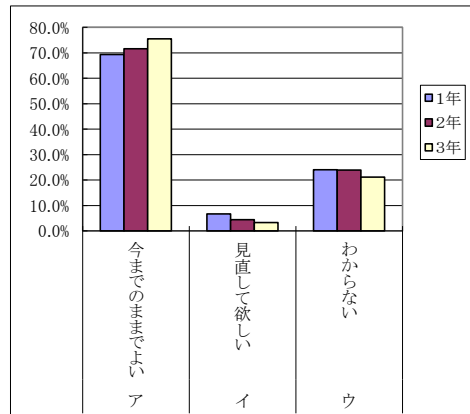
68.1%
14.0%
17.9%
(H24)



B-8 ボランティア活動についてどう思うか。

		1年	2年	3年	全校
ア	今までのままでよい	69.3%	71.6%	75.6%	72.4%
イ	見直して欲しい	6.7%	4.5%	3.3%	4.7%
ウ	わからない	24.0%	23.9%	21.1%	22.8%

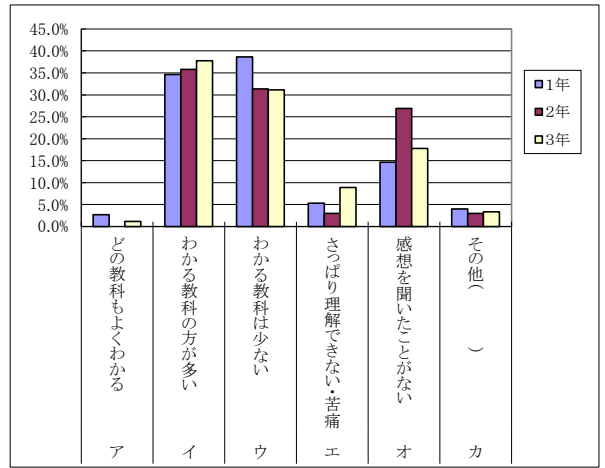
79.0%
5.2%
15.7%
(H24)



B-9 子どもは授業に対して、どんな感想や意見を述べているか。

	1年	2年	3年	全校
ア どの教科もよくわかる	2.7%	0.0%	1.1%	1.3%
イ わかる教科の方が多い	34.7%	35.8%	37.8%	36.2%
ウ わかる教科は少ない	38.7%	31.3%	31.1%	33.6%
エ さっぱり理解できない・苦痛	5.3%	3.0%	8.9%	6.0%
オ 感想を聞いたことがない	14.7%	26.9%	17.8%	19.4%
カ その他 ()	4.0%	3.0%	3.3%	3.4%

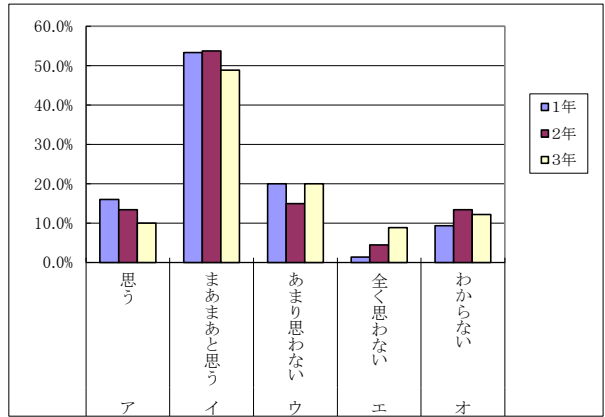
9.6%
38.4%
26.6%
4.4%
19.7%
1.3%
(H24)



B-10 学校は子どものことを理解していると思うか。

	1年	2年	3年	全校
ア 思う	16.0%	13.4%	10.0%	12.9%
イ まあまあと思う	53.3%	53.7%	48.9%	51.7%
ウ あまり思わない	20.0%	14.9%	20.0%	18.5%
エ 全く思わない	1.3%	4.5%	8.9%	5.2%
オ わからない	9.3%	13.4%	12.2%	11.6%

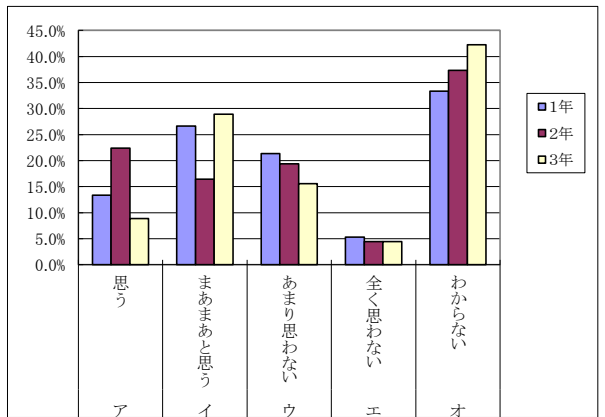
13.5%
56.8%
14.4%
5.2%
10.0%
(H24)



B-11 学校は、いじめや不登校について効果的に指導していると思うか。

	1年	2年	3年	全校
ア 思う	13.3%	22.4%	8.9%	14.2%
イ まあまあと思う	26.7%	16.4%	28.9%	24.6%
ウ あまり思わない	21.3%	19.4%	15.6%	18.5%
エ 全く思わない	5.3%	4.5%	4.4%	4.7%
オ わからない	33.3%	37.3%	42.2%	37.9%

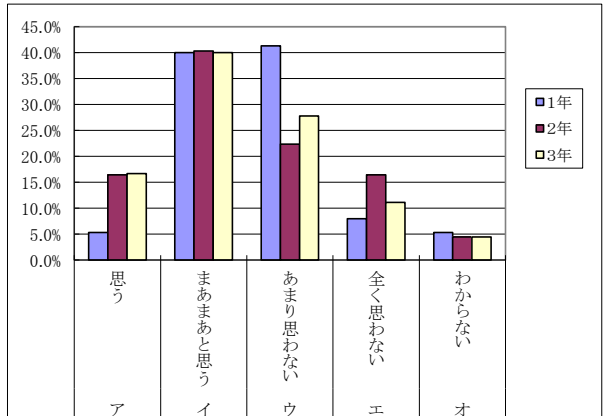
16.2%
23.6%
15.7%
4.8%
39.7%
(H24)



B-12 整容やマナーについて、学校の指導は厳しいと思うか。

	1年	2年	3年	全校
ア 思う	5.3%	16.4%	16.7%	12.9%
イ まあまあと思う	40.0%	40.3%	40.0%	40.1%
ウ あまり思わない	41.3%	22.4%	27.8%	30.6%
エ 全く思わない	8.0%	16.4%	11.1%	11.6%
オ わからない	5.3%	4.5%	4.4%	4.7%

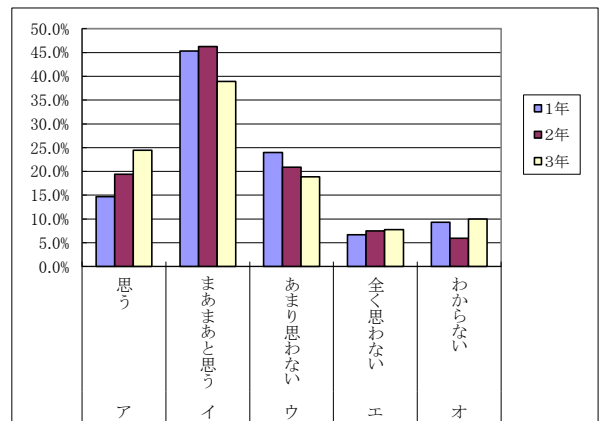
24.9%
39.3%
20.1%
12.2%
3.5%
(H24)



B-13 学校からの進路情報の提供は役立っていると思うか。

	1年	2年	3年	全校
ア 思う	14.7%	19.4%	24.4%	19.8%
イ まあまあと思う	45.3%	46.3%	38.9%	43.1%
ウ あまり思わない	24.0%	20.9%	18.9%	21.1%
エ 全く思わない	6.7%	7.5%	7.8%	7.3%
オ わからない	9.3%	6.0%	10.0%	8.6%

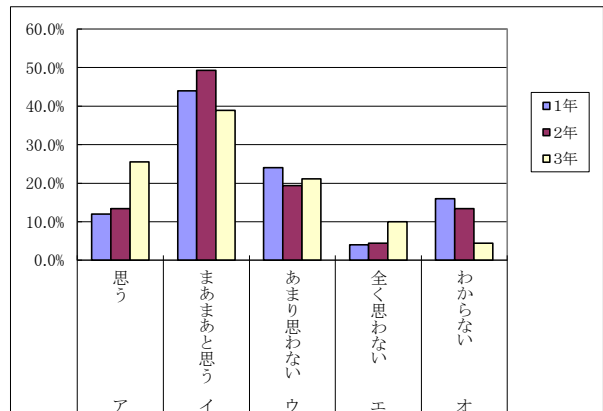
27.1%
47.2%
11.4%
5.7%
8.7%
(H24)



B-14 学校は子どもの進路達成に効果的な指導を行っていると思うか。

	1年	2年	3年	全校
ア 思う	12.0%	13.4%	25.6%	17.7%
イ まあまあと思う	44.0%	49.3%	38.9%	43.5%
ウ あまり思わない	24.0%	19.4%	21.1%	21.6%
エ 全く思わない	4.0%	4.5%	10.0%	6.5%
オ わからない	16.0%	13.4%	4.4%	10.8%

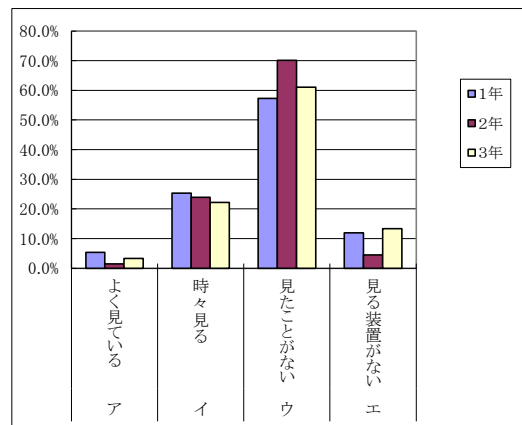
24.5%
44.5%
18.8%
3.5%
8.7%
(H24)



B-15 本校のホームページによる最新情報の提供について

	1年	2年	3年	全校
ア よく見ている	5.3%	1.5%	3.3%	3.4%
イ 時々見る	25.3%	23.9%	22.2%	23.7%
ウ 見たことがない	57.3%	70.1%	61.1%	62.5%
エ 見る装置がない	12.0%	4.5%	13.3%	10.3%

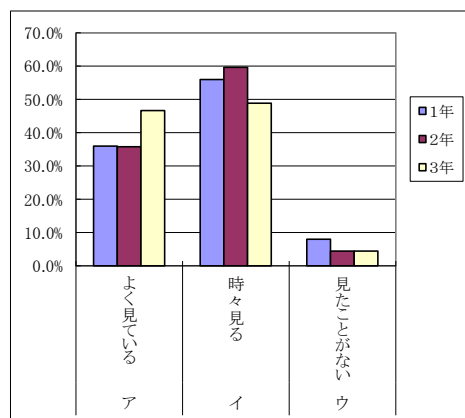
6.6%
21.4%
60.7%
11.4%
(H24)



B-16 各通信による情報提供について

	1年	2年	3年	全校
ア よく見ている	36.0%	35.8%	46.7%	40.1%
イ 時々見る	56.0%	59.7%	48.9%	54.3%
ウ 見たことがない	8.0%	4.5%	4.4%	5.6%

48.9%
45.4%
5.7%
(H24)

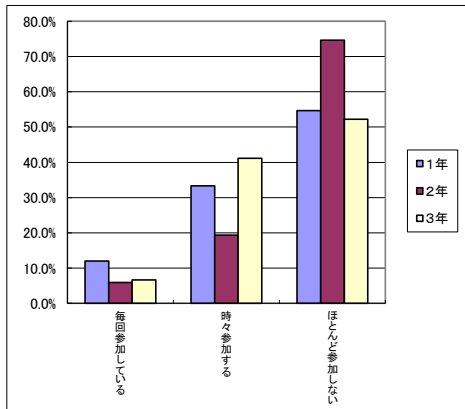


C 家庭教育について

C-1 PTAに参加しているか

	1年	2年	3年	全校
ア 毎回参加している	12.0%	6.0%	6.7%	8.2%
イ 時々参加する	33.3%	19.4%	41.1%	32.3%
ウ ほとんど参加しない	54.7%	74.6%	52.2%	59.5%

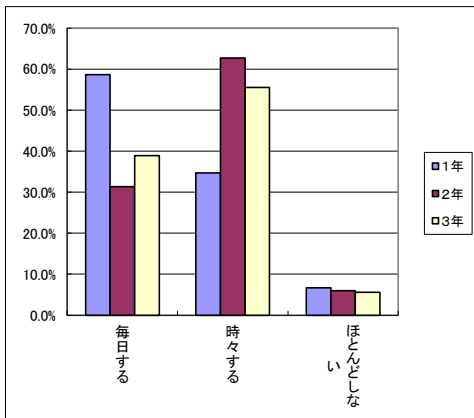
8.3%
35.8%
55.9%
(H24)



C-2 子どもと学校について会話するか

	1年	2年	3年	全校
ア 毎日する	58.7%	31.3%	38.9%	43.1%
イ 時々する	34.7%	62.7%	55.6%	50.9%
ウ ほとんどしない	6.7%	6.0%	5.6%	6.0%

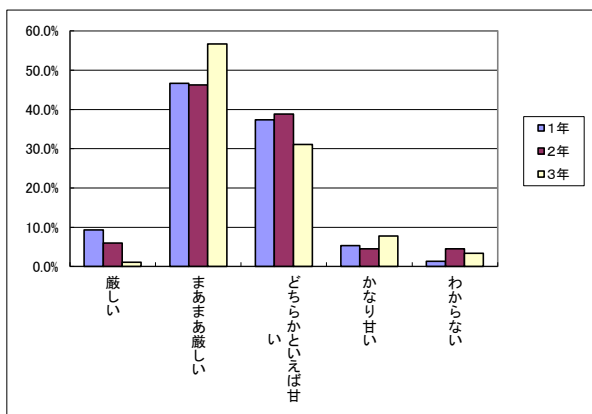
34.5%
59.4%
6.1%
(H24)



C-3 家庭での子どものしつけについてどう思うか

	1年	2年	3年	全校
ア 厳しい	9.3%	6.0%	1.1%	5.2%
イ まあまあ厳しい	46.7%	46.3%	56.7%	50.4%
ウ どちらかといえば甘い	37.3%	38.8%	31.1%	35.3%
エ かなり甘い	5.3%	4.5%	7.8%	6.0%
オ わからない	1.3%	4.5%	3.3%	3.0%

7.9%
50.2%
29.7%
7.0%
5.2%
(H24)



C-4 家庭の学校への協力は十分であると思うか

	1年	2年	3年	全校
ア 思う	9.3%	11.9%	4.4%	8.2%
イ まあまあと思う	53.3%	49.3%	41.1%	47.4%
ウ あまり思わない	24.0%	19.4%	35.6%	27.2%
エ 全く思わない	0.0%	6.0%	1.1%	2.2%
オ わからない	13.3%	13.4%	17.8%	15.1%

11.4%
51.1%
20.5%
1.7%
15.3%
(H24)

